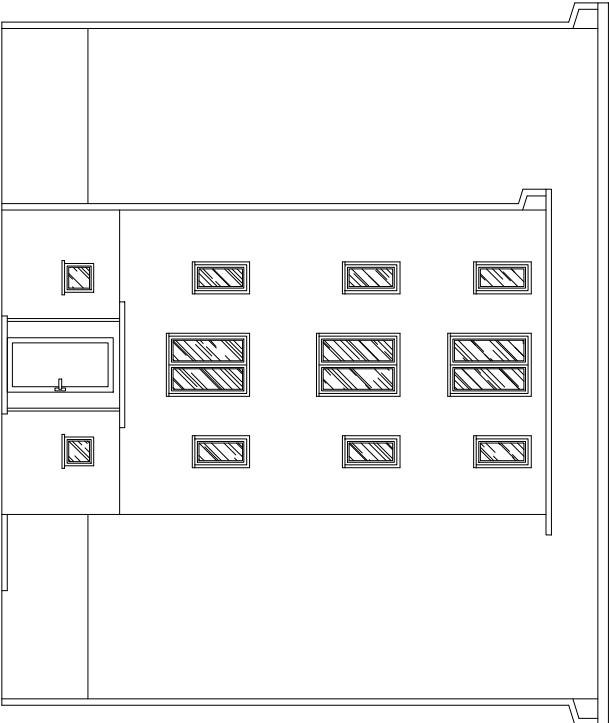
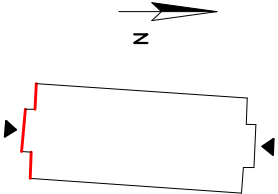


ELEWACJA POŁUDNIOWA



RZUT Z GÓRY
SKALA SKAZONA



TERMOEXPERT S.A. 47-225 Kędzierzyn - Koźle, ul. Bronińskiego 15 www.termoexpert.com.pl biuro@termoexpert.com.pl	
TEMAT	PROJEKT BUDOWLANO-ARCHITEKTONICZNY REMONTU WIEŁORODZINNEGO BUDYNKU MIESZKALNEGO ZŁOKALIZOWANEGO PRZY UL. KALWARYJSKIEJ 64,66 W PIEKARACH ŚLĄSKICH Z OCIEPLENIEM PRZEGROD ZEWNĘTRZNYCH
ADRES	PIEKARY ŚLĄSKIE 41- 940, ul. KALWARYJSKA 64, 66
OBJEKT	BUDYNEK MIESZKALNY WIEŁORODZINNY
TEMAT RYSUNKU	ELEWACJA POŁUDNIOWA - STAN ISTNIEJĄCY
branża	ARCHITEKTURA – TECHNOLOGIA
zespół	Imię i nazwisko nr upr.
opracował	mgr inż. AGNIESZKA BOKEMICZ-MANCHEWA 27/SLOK/2017
opracował	mgr inż. KLAUDIA RUDNICKA
inwestor	WSPÓLNOTA MIESZKANOWA UL. KALWARYJSKA 64,66 41-940 PIEKARY ŚLĄSKIE
SKALA	DATA 1:100 21.08.2023
	NR RYSUNKU PT.3